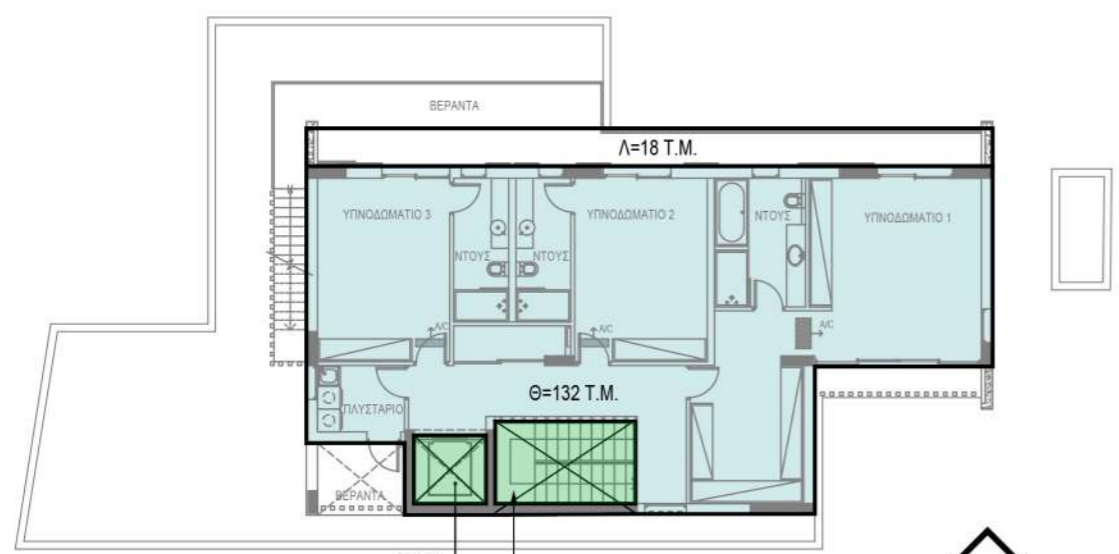


Εμβαδόν που υπολογίζεται
στο συντελεστή Δόμησης
Εμβαδόν που υπολογίζεται
στο ποσοστό Κάλυψης

**ΥΠΟΛΟΓΙΣΜΟΣ ΕΜΒΑΔΩΝ
ΓΙΑ ΣΚΟΠΟΥΣ ΔΙΚΑΙΩΜΑΤΩΝ**

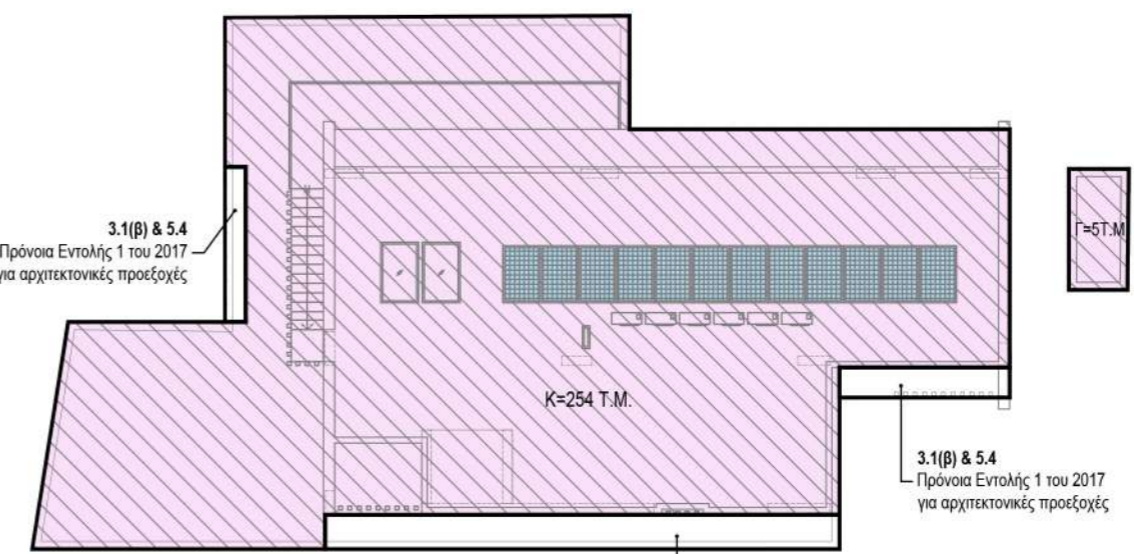
**T1 + T2 + T3
= 524 τ.μ.**



ΚΑΤΟΨΗ ΟΡΟΦΟΥ

T2
162 m²

(132+18+12 = 162 m²)



ΚΑΤΟΨΗ ΟΡΟΦΟΥ

ΕΜΒΑΔΟΜΕΤΡΗΣΕΙΣ

ΠΟΛΕΟΔΟΜΙΚΑ ΔΕΔΟΜΕΝΑ

ΕΜΒΑΔΟΝ ΟΙΚΟΠΕΔΟΥ: 557 T.M.

ΖΩΝΗ Καθ Οικιστική Ανάπτυξη
Δόμηση: 557 τ.μ. X 90% = 501 τ.μ.
Κάλυψη: 557 τ.μ. X 50% = 279τ.μ.
Αριθμός ορόφων: 2
Ύψος: 10.00μ.

ΠΡΟΤΕΙΝΟΜΕΝΗ ΔΟΜΗΣΗ

A+Γ+Θ	154+5+132	291
Δόμηση =	----- = 52.24% < 90%	
Ε. Τεμαχίου	557	557

ΠΡΟΤΕΙΝΟΜΕΝΗ ΚΑΛΥΨΗ

Κ+Γ	254+5	259
Κάλυψη =	----- = 46.5% < 50%	
Ε. Τεμαχίου	557	557

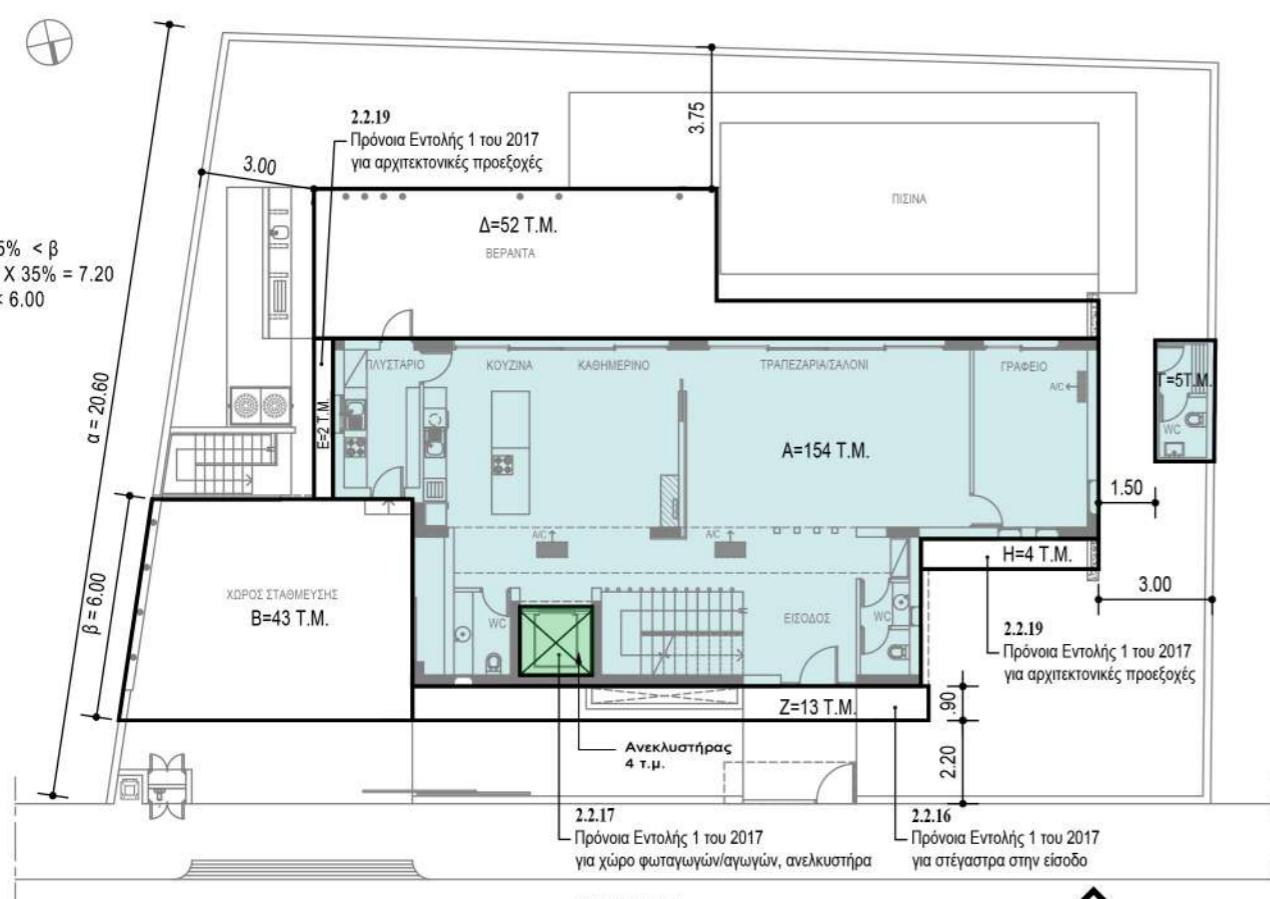
Αριθμός Ορόφων : 2
Ύψος : 6.60μ.

ΚΑΛΥΜΜΕΝΕΣ ΒΕΡΑΝΤΕΣ

Καλυμμένη Βεράντα Ισογείου: 52 τ.μ.
(159τ.μ. x 25% = 39.75 τ.μ.)
(159τ.μ. x 35% = 55.65 τ.μ. > 52 τ.μ.)

Καλυμμένη Βεράντα Ορόφου: 18 τ.μ.
(132τ.μ. x 25% = 33.00 τ.μ.)
(132τ.μ. x 15% = 19.80 τ.μ. > 18 τ.μ.)

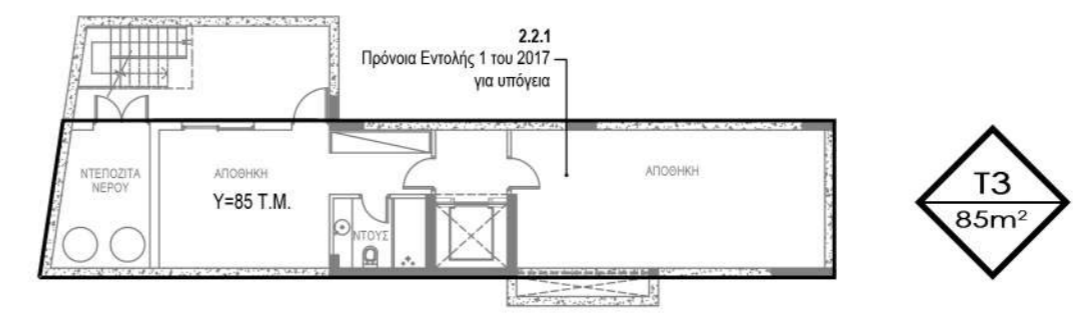
(βλ. πρόνοιες υποπαραγράφου 2.2.13.2)



ΚΑΤΟΨΗ ΙΣΟΓΕΙΟΥ

T1
277 m²

(154+43+5+52+2+13+4+4= 277 m²)



ΚΑΤΟΨΗ ΥΠΟΓΕΙΟΥ

T3
85m²

ΔΕΙΓΜΑ

30/12/2020